



Regionaler Planungsverband  
Oberlausitz-Niederschlesien

### Braunkohlenplan Tagebau Welzow-Süd

Weiterführung in den  
räumlichen Teilabschnitt II  
und Änderung im räumlichen  
Teilabschnitt I  
(sächsischer Teil)

Satzungsbeschluss  
der Verbandsversammlung  
vom 7. Juli 2014

Karte 3

Gesamtübersicht Tagebau  
Welzow-Süd  
Braunkohlenplangebiet  
Brandenburg

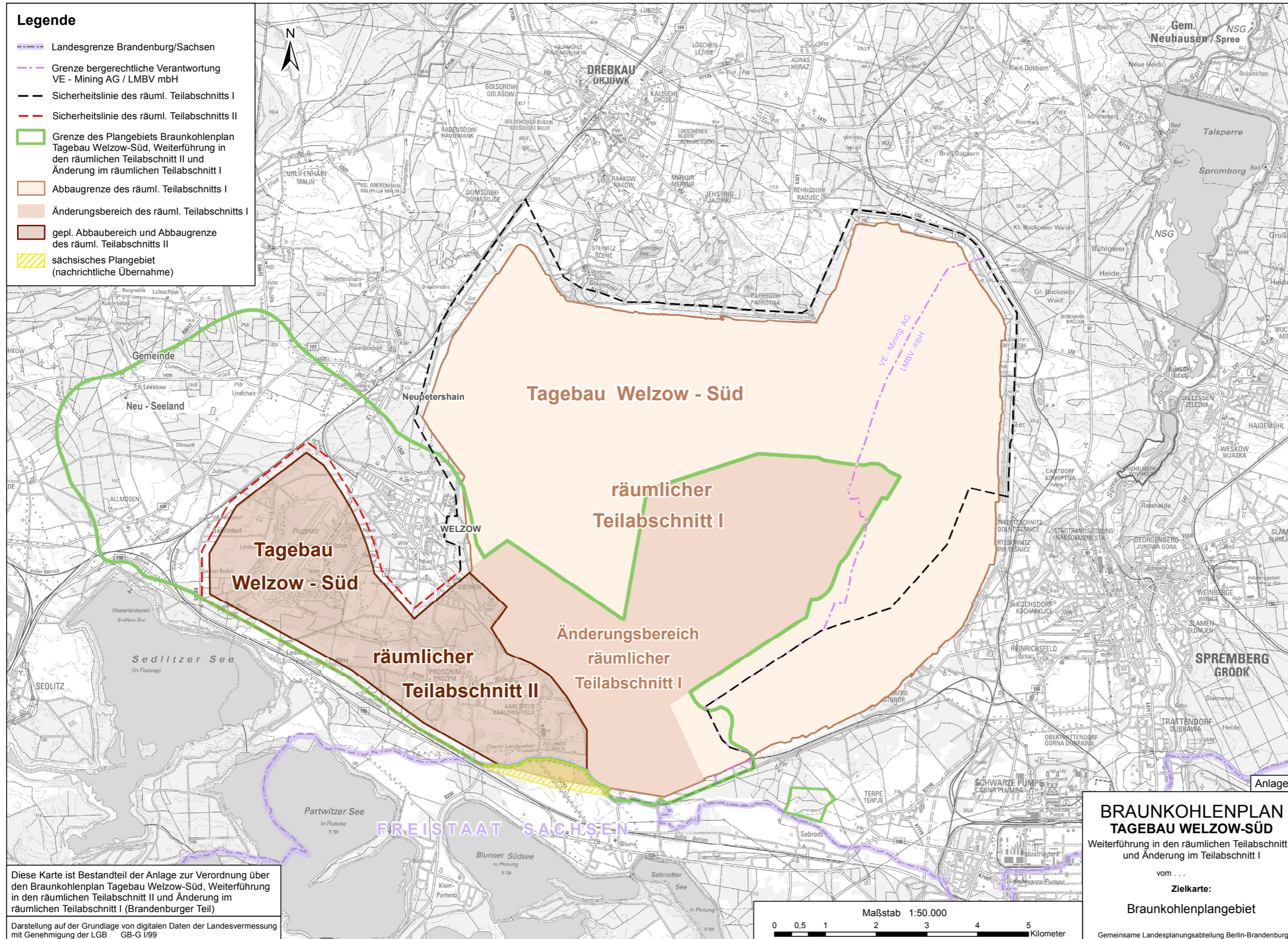
(Erläuterungskarte)

– unmaßstäbliche Darstellung –

Grundlage:  
Anlage 2  
des Braunkohlenplans Tagebau Welzow-Süd  
der Gemeinsamen Landesplanungsabteilung  
Berlin-Brandenburg

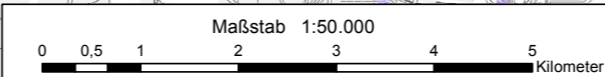
(Stand: Vorlage für die Beschlussfassung der  
Landesregierung Brandenburg am 3. Juni 2014)

- Legende**
- Landesgrenze Brandenburg/Sachsen
  - Grenze bergrechtliche Verantwortung VE - Mining AG / LMBV mbH
  - Sicherheitslinie des räuml. Teilabschnitts I
  - Sicherheitslinie des räuml. Teilabschnitts II
  - Grenze des Plangebiets Braunkohlenplan Tagebau Welzow-Süd, Weiterführung in den räumlichen Teilabschnitt II und Änderung im räumlichen Teilabschnitt I
  - Abbaugrenze des räuml. Teilabschnitts I
  - Änderungsbereich des räuml. Teilabschnitts I
  - gepl. Abbaubereich und Abbaugrenze des räuml. Teilabschnitts II
  - sächsisches Plangebiet (nachrichtliche Übernahme)



Diese Karte ist Bestandteil der Anlage zur Verordnung über den Braunkohlenplan Tagebau Welzow-Süd, Weiterführung in den räumlichen Teilabschnitt II und Änderung im räumlichen Teilabschnitt I (Brandenburger Teil)

Darstellung auf der Grundlage von digitalen Daten der Landesvermessung mit Genehmigung der LGB GB-G I/99



### BRAUNKOHLPLAN TAGEBAU WELZOW-SÜD

Weiterführung in den räumlichen Teilabschnitt II  
und Änderung im Teilabschnitt I

vom ...

Zielkarte:

Braunkohlenplangebiet

Gemeinsame Landesplanungsabteilung Berlin-Brandenburg

Anlage 2