



Regionaler Planungsverband
Oberlausitz-Niederschlesien

Braunkohlenplan Tagebau Welzow-Süd

Weiterführung in den
räumlichen Teilabschnitt II
und Änderung im räumlichen
Teilabschnitt I
(sächsischer Teil)

Satzungsbeschluss
der Verbandsversammlung
vom 7. Juli 2014

Karte 4

Gesamtübersicht Tagebau
Welzow-Süd

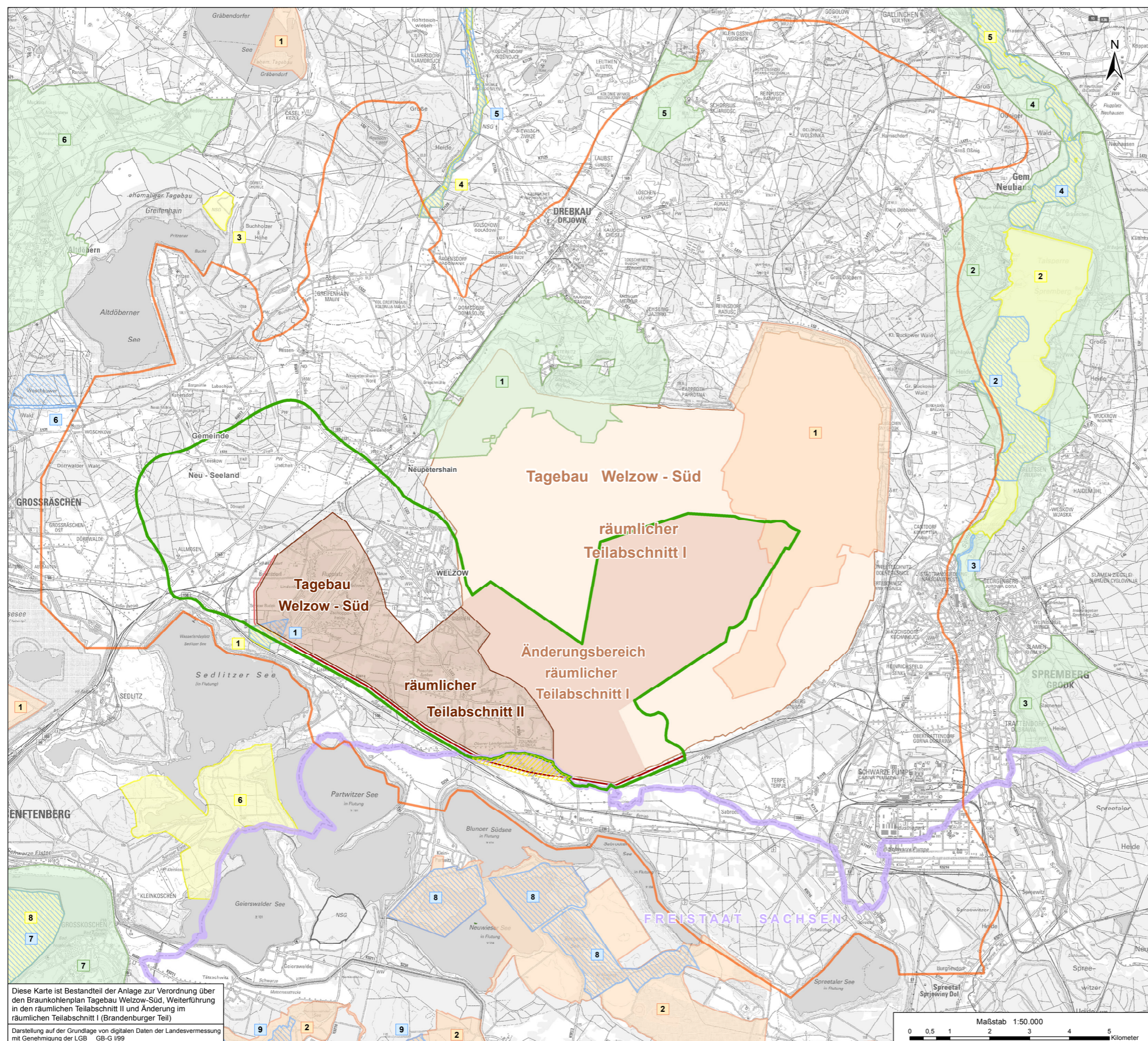
Natur und Landschaft

(Erläuterungskarte)

– unmaßstäbliche Darstellung –

Grundlage:
Anlage 5
des Braunkohlenplans Tagebau Welzow-Süd
der Gemeinsamen Landesplanungsabteilung
Berlin-Brandenburg

(Stand: Vorlage für die Beschlussfassung der
Landesregierung Brandenburg am 3. Juni 2014)



Legende

- Landesgrenze Brandenburg/Sachsen
- Abbaugrenze des räuml. Teilabschnitts I
- Änderungsbereich des räuml. Teilabschnitts I
- gepl. Abbaubereich und Abbaugrenze des räuml. Teilabschnitts II
- Grenze des Plangebiets Braunkohlenplan Tagebau Welzow-Süd, Weiterführung in den räuml. Teilabschnitt II und Änderung im räuml. Teilabschnitt I
- sächsisches Plangebiet (nachrichtliche Übernahme)
- Dichtwand
- voraussichtlicher, erweiterter Verlauf der Dichtwand
- Untersuchungsgebiet Umweltbericht
- Landschaftsschutzgebiet (LSG)
- Naturschutzgebiet (NSG)
- Flora-Fauna-Habitat-Gebiet (FFH)
- Vogelschutzgebiet (SPA)

Schutzgebiete in Brandenburg

LSG

- Steinitz-Geisendorfer Endmoränenlandschaft
- Staubeckenlandschaft Bränschen - Spremberg
- Slamer Heide
- Spreeau südlich Cottbus
- Park- und Wiesenlandschaft Schorbus
- Caiau / Altdöbern / Reddern
- Eisterniederung und westl. Oberlausitzer Heide zwischen Senftenberg und Ortrand

NSG

- Weißer Berg bei Bahndorf
- Talsperre Spremberg
- Spree
- Sukzessionslandschaft Nebendorf
- Biotopeverbund Spreeaue
- Somo - Rosendorfer Buchten
- Erikasee bei Großkoschen
- Insel im Senftenberger See

FFH

- Weißer Berg bei Bahndorf
- Talsperre Spremberg
- Spree
- Biotopeverbund Spreeaue
- Koselmühlentief
- Binnendünenkomplex Woschkow
- Insel im Senftenberger See

SPA

- Lausitzer Bergbaufolgelandschaft

Schutzgebiete in Sachsen

FFH

- Bergbaufolgelandschaft Bluno Teilflächen 1, 2, 3
- Bergbaufolgelandschaft Laubusch

SPA

- Bergbaufolgelandschaft bei Hoyerswerda

Anlage 5

**BRAUNKOHLPLAN
TAGEBAU WELZOW-SÜD**
Weiterführung in den räumlichen Teilabschnitt II
und Änderung im Teilabschnitt I
vom ...
Erläuterungskarte:
Natur und Landschaft
Gemeinsame Landesplanungsabteilung Berlin-Brandenburg

Diese Karte ist Bestandteil der Anlage zur Verordnung über den Braunkohlenplan Tagebau Welzow-Süd, Weiterführung in den räumlichen Teilabschnitt II und Änderung im räumlichen Teilabschnitt I (Brandenburger Teil)
Darstellung auf der Grundlage von digitalen Daten der Landesvermessung mit Genehmigung der LGB - GB-G I/99