



Regionaler Planungsverband  
Oberlausitz-Niederschlesien

### Braunkohlenplan Tagebau Welzow-Süd

Weiterführung in den  
räumlichen Teilabschnitt II  
und Änderung im räumlichen  
Teilabschnitt I  
(sächsischer Teil)

Satzungsbeschluss  
der Verbandsversammlung  
vom 7. Juli 2014

Karte 5

Gesamtübersicht Tagebau  
Welzow-Süd

Bergbaufolgelandschaft  
im räumlichen Teilabschnitt  
II und im Änderungsbereich  
des räumlichen  
Teilabschnitts I mit  
Verkehrsinfrastruktur  
für das Gebiet des Tagebaus  
Welzow-Süd  
(Planung)

(Erläuterungskarte)

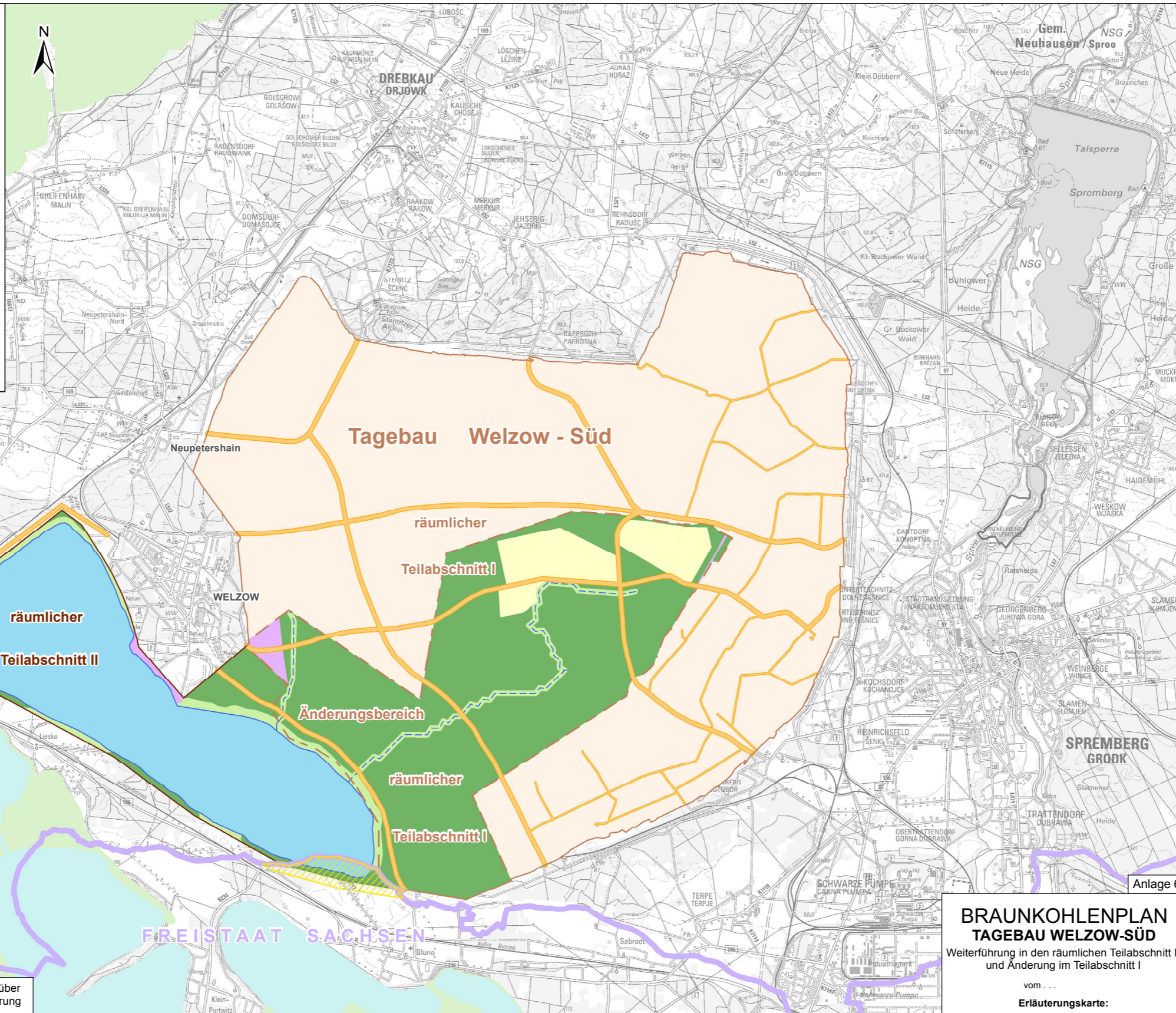
– unmaßstäbliche Darstellung –

Grundlage:  
Anlage 6  
des Braunkohlenplans Tagebau Welzow-Süd  
der Gemeinsamen Landesplanungsabteilung  
Berlin-Brandenburg

(Stand: Vorlage für die Beschlussfassung der  
Landesregierung Brandenburg am 3. Juni 2014)

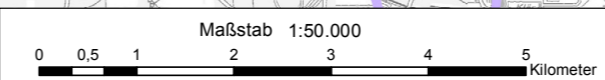
#### Legende

- Landesgrenze Brandenburg/Sachsen
  - räuml. Teilabschnitt I
  - Änderungsbereich des räuml. Teilabschnitts I
  - sächsisches Plangebiet (nachrichtliche Übernahme)
  - Bergbausanierungsgebiet
- Flächennutzung des Änderungsbereiches und des räumlichen Teilabschnitts II**
- Wald
  - Agrarbereich
  - Renaturierungsfläche
  - Wasserfläche
  - sonstige Nutzung
  - Korridor Feuchtbioptpe
  - Straßen
  - Wirtschaftswege



Diese Karte ist Bestandteil der Anlage zur Verordnung über den Braunkohlenplan Tagebau Welzow-Süd, Weiterführung in den räumlichen Teilabschnitt II und Änderung im räumlichen Teilabschnitt I (Brandenburger Teil)

Darstellung auf der Grundlage von digitalen Daten der Landesvermessung mit Genehmigung der LGB GB-G I/99



### BRAUNKOHLLENPLAN TAGEBAU WELZOW-SÜD

Weiterführung in den räumlichen Teilabschnitt II und Änderung im Teilabschnitt I

vom . . .

**Erläuterungskarte:**

Infrastruktur für das Gebiet des Tagebaus Welzow - Süd (Planung)

Gemeinsame Landesplanungsabteilung Berlin-Brandenburg

Anlage 6